

Stav po vichřici Emma

situace pod občerstvovací stanicí č.1 a 4 na asfaltce sbíhající k Pelíškovu mostu



Foto OÚ Tichonice



Foto OÚ Tichonice

situace pod táborem na Zlatém potoce pod druhým brodem potůčku



Foto Martin Kubín

Za pomoci těžké dřevařské techniky byly na trase překážky odstraněny



Foto Martin Kubín



Foto Martin Kubín

Znovuzprůchodnění trasy po vichřici Emma

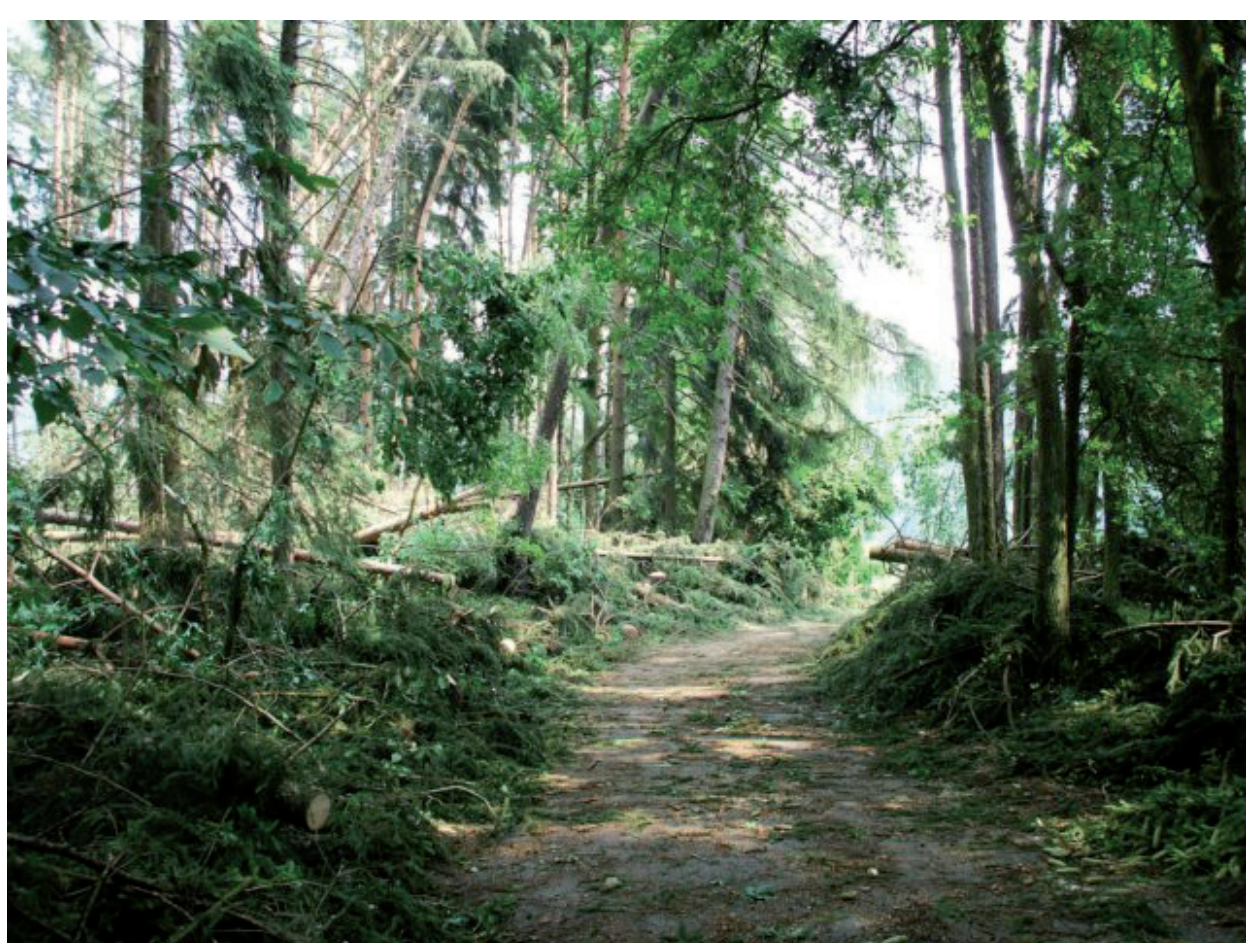


Foto OÚ Tichonice

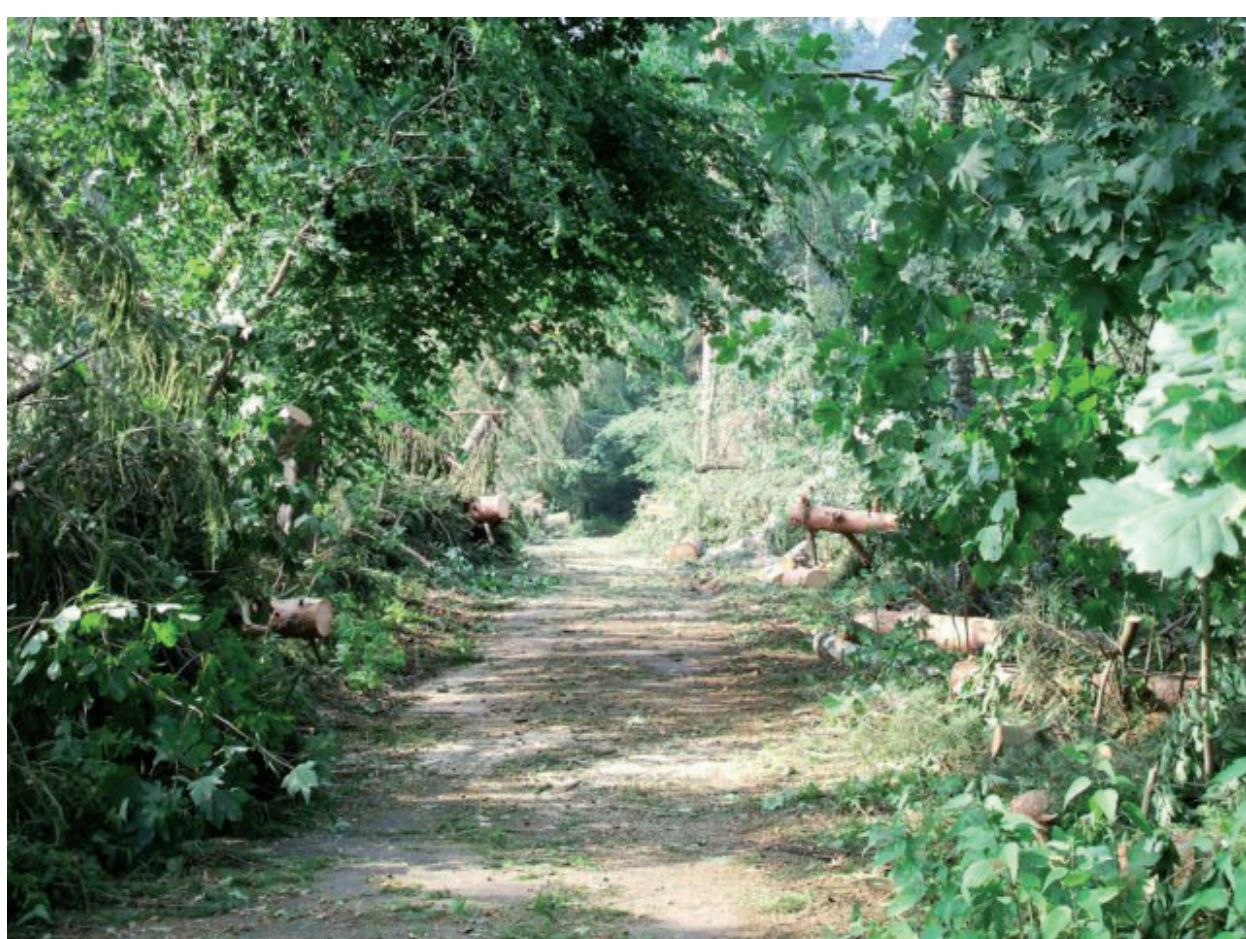


Foto OÚ Tichonice



Foto OÚ Tichonice

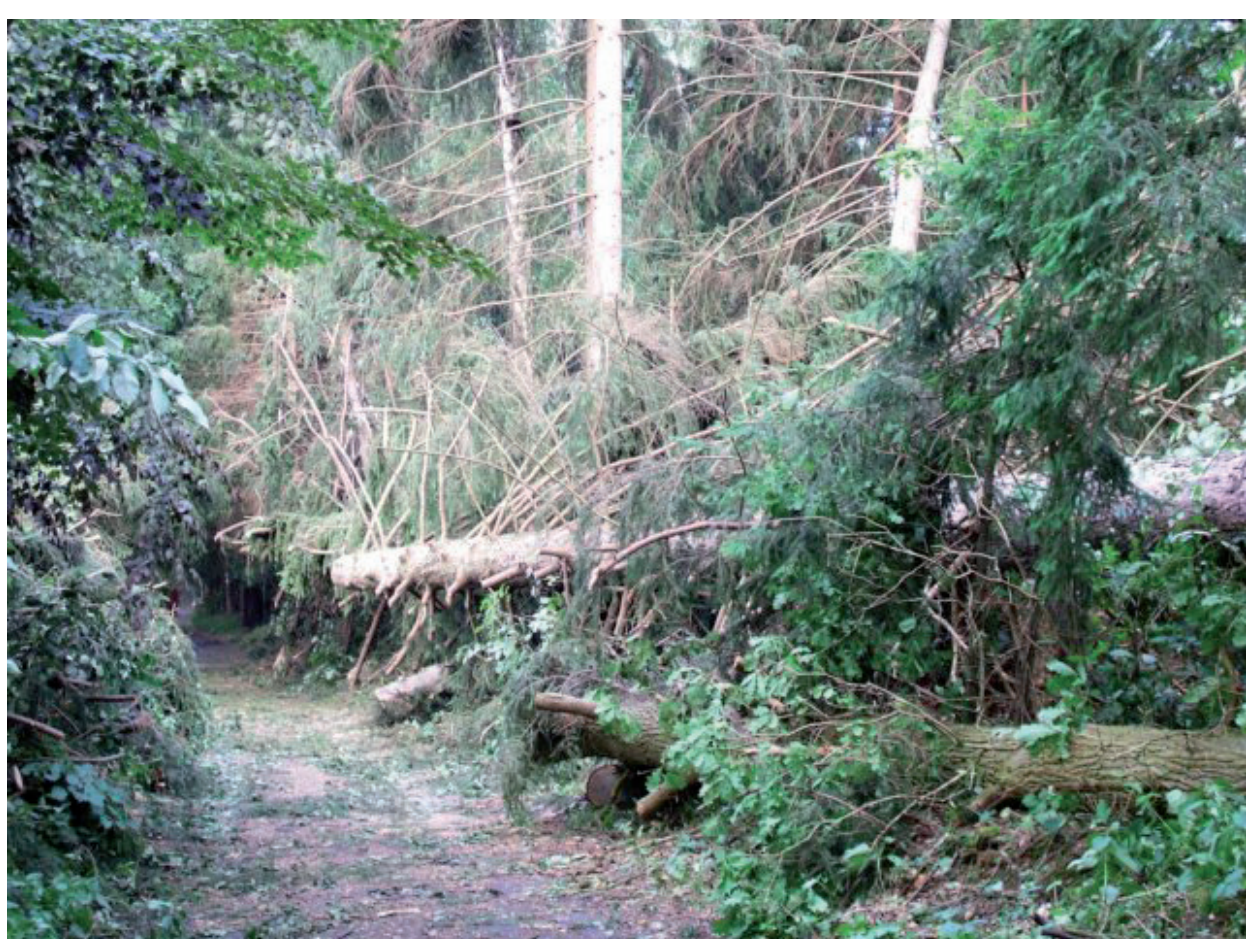


Foto OÚ Tichonice